

湖南宝信云建筑综合服务平台股份有限公司

(股票代码: 831620)

建设单位 娄底职业技术学院

工程名称 综合校区2023级部分寝室粉刷及医学院教学群楼主楼楼梯间防水维修工程

施工图设计

- 建筑行业(建筑工程)甲级 A143005024
- 城乡规划编制乙级
- 风景园林工程设计专项乙级

地址: 长沙市河西高新区麓谷麓龙路标志-麓谷坐标A座1302 电话: 88809978 传真: 88801658 邮箱: hntlsjgs@126.com



图纸目录

工程名称 共1页 第1页

项目编号

项目名称

序号

名称

图号

张数

幅面

备注

1 设计说明、本部职业培训楼屋面防水改造平面图

TJ-01

A2

2 本部实训楼屋面防水改造平面图

TJ-02

A2

3 医学院教学裙楼炮楼屋面防水改造平面图

TJ-03

A2

4 卫生间改造平面图

TJ-04

A2

设计说明

一、工程概况

本工程为综合校区2023级部分新生寝室室内粉刷工程。本次改造主要包括综合校区部分寝室室粉刷工程，本部实训楼、职业培训楼及医学院教学裙楼地楼局部屋面防水改造，18#宿舍卫生间防水改造，18栋需进行防水改造卫生间有5间，其中A型宿舍卫生间有0间；B型宿舍卫生间有5间。卫生间装修现状：卫生间楼地面砖饰面，1.8米高面砖墙裙（150X150），内墙顶棚白色涂料饰面。

建设单位：娄底职业技术学院

建设地点：娄底职业技术学院

二、设计依据

- 1、建设方提供的设计要求及意见。
- 2、建设方提供的提供的图纸及现场测量的数据。
- 3、主要应用规范、规程：

《民用建筑设计统一标准》(GB50352-2019)

《建筑设计防火规范》(GB50016-2014)2018版

《建筑地面设计规范》GB 50037-2013

《建筑装饰装修设计防火规范》GB 50222-2017

4、国家和本地区现行的其他有关政策、法律、法规及规范等。

三、改造工程内容：

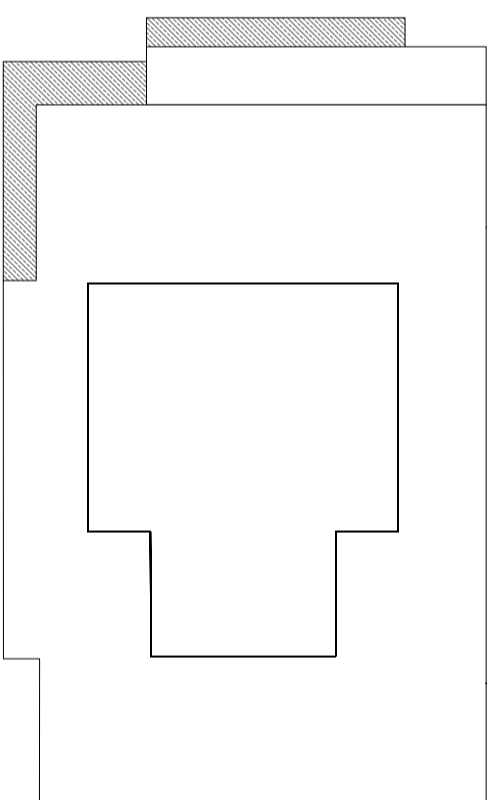
- 1、寝室室内墙面及顶棚表面清扫干净，加刷防霉涂料两遍，面积约4300m²；内墙面及顶棚局部起壳松动的粉刷层铲除，水泥砂浆找平（约0%）。
- 2、本部实训楼、职业培训楼局部屋面拆除原有防水卷材，清理表层后重做3厚SBS改性沥青防水卷材。
- 3、医学院教学裙楼裙楼地楼屋面拆除原有破坏刚性防水层，清理表层后重做刚性防水层，再加铺3厚SBS改性沥青防水卷材。
- 4) 18#宿舍卫生间防水改造

- 1.1、卫生间钢筋混凝土板以上拆除重做（含蹲位及其台阶）拆除重做（砖砌隔断及洗槽保留）；面砖墙裙底部300高面砖拆除重做，以便防水卷材上翻。

1.2、蹲位原有米制DN50PVC冲水管全部更换；蹲位原有破损的DN25自闭式冲水阀更换（约50%）。

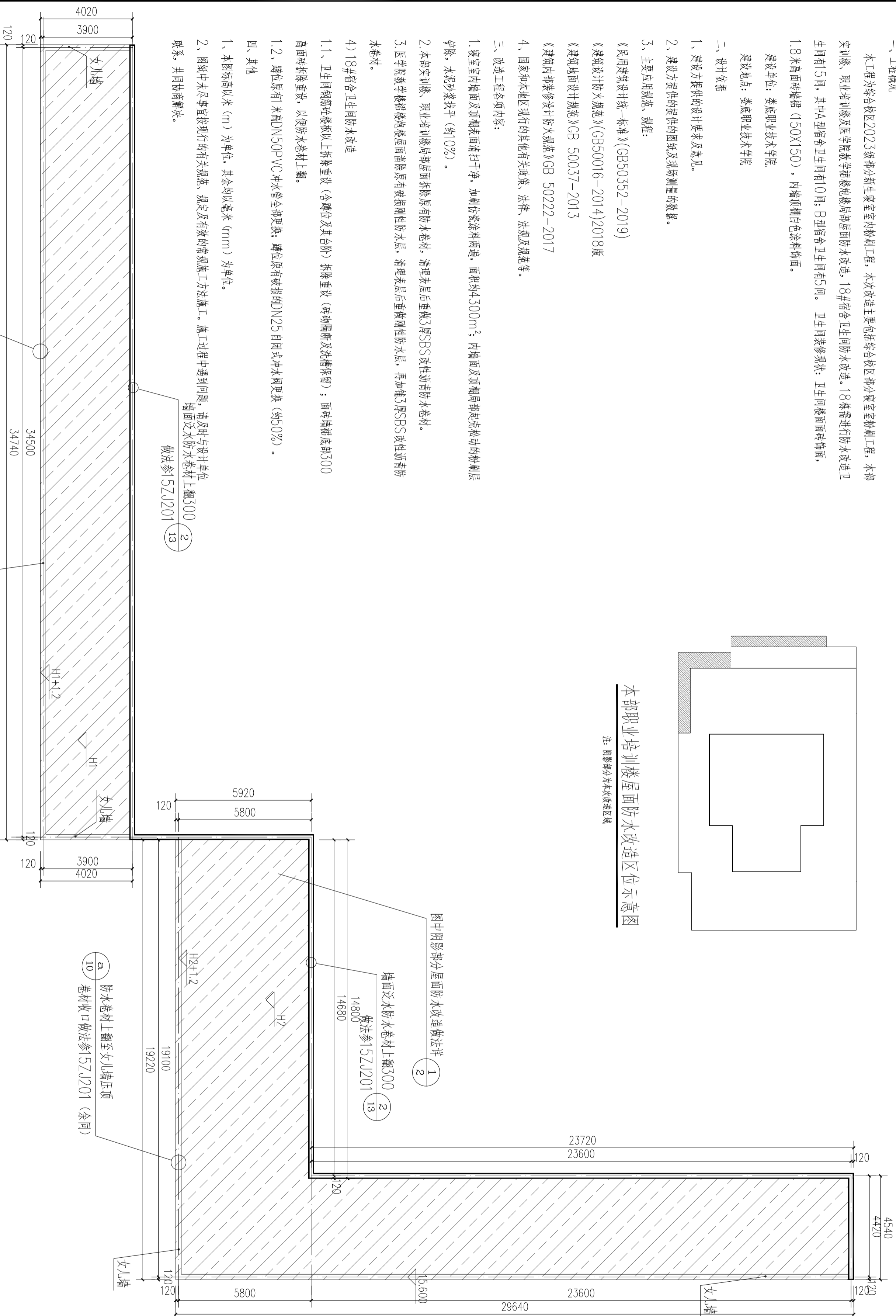
四、其他

- 1、本图标高以米（m）为单位，其余均以毫米（mm）为单位。
- 2、图中未尽事宜按现行的有关规范、规定及有效的常规施工方法进行。施工过程中遇到问题，请及时与设计单位联系，共同协商解决。



本部职业培训楼屋面防水改造区位示意图

注：阴影部分为本次改造区域



本部职业培训楼屋面防水改造平面图 1:100

注：本次防水改造不改原有屋面排水找坡。屋面平面防水改造面积约51.3平方米，女儿墙竖向防水面积约90.9平方米，墙面防水卷材面积约24.7平方米，合计约166.9平方米。

版权所有，不得复制、套用。



宝信平台
设计·研发·运维

湖南宝信云建筑综合服务
平台股份有限公司
(股票代码: 831620)

■ 建筑行业(建筑工程)甲级 A14305024
■ 一级房屋修缮乙级
■ 风景园林工程设计专项乙级

湖南宝信云建筑

湖南宝信云建筑

建设单位
娄底职业技术学院

项目名称
综合校区2023级部分寝室粉刷及医学院
教学裙楼主楼楼间防水维修工程

图纸内容
本部职业培训楼屋面防水改造平面图

方案
设计
校核
审核
审定

毛剑青
刘筱筱
刘筱筱

专业主管
刘伟军

专业负责
刘伟军

项目主管
刘伟军

项目负责
刘伟军

项目负责
刘伟军

项目负责
刘伟军

项目负责
刘伟军

项目负责
刘伟军

项目负责
刘伟军

项目负责
刘伟军

项目负责
刘伟军

项目负责
刘伟军

项目负责
刘伟军

项目负责
刘伟军



湖南宝信云建筑综合服务
平台股份有限公司
(股票代码: 831620)

■建筑行业(建筑工程)甲级 A143005024
■一级注册建筑师
■一级注册结构工程师
■一级注册造价工程师

湖南宝信云建筑

湖南宝信云建筑

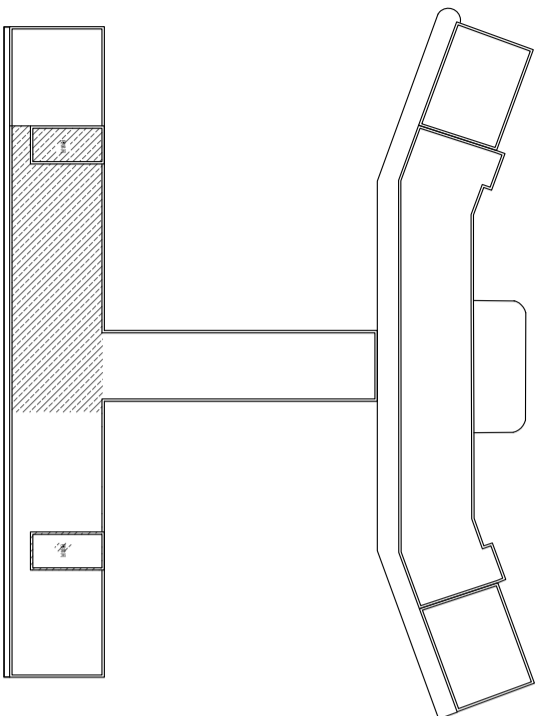
建设单位
娄底职业技术学院

项目名称
综合校区2023级部分教室粉刷及医学院
教学群楼主楼楼梯间防水维修工程

图纸内容
本部实训楼屋面防水改造平面图

方案	毛剑青	毛剑青
设计	刘佼佼	刘佼佼
校对	刘佼佼	刘佼佼
审核		
审定	刘伟军	刘伟军
专业主管		
专业负责		
项目主管		
项目负责		
项目编号:	设计阶段: 施工图	
专业: 土建	图纸总数: 04	
图号: 02	日期: 2023.07	
版本:		

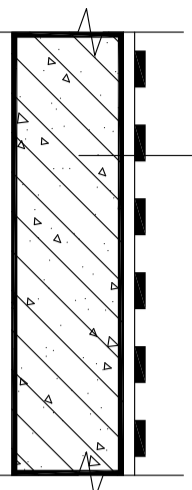
二维码:
条形码:



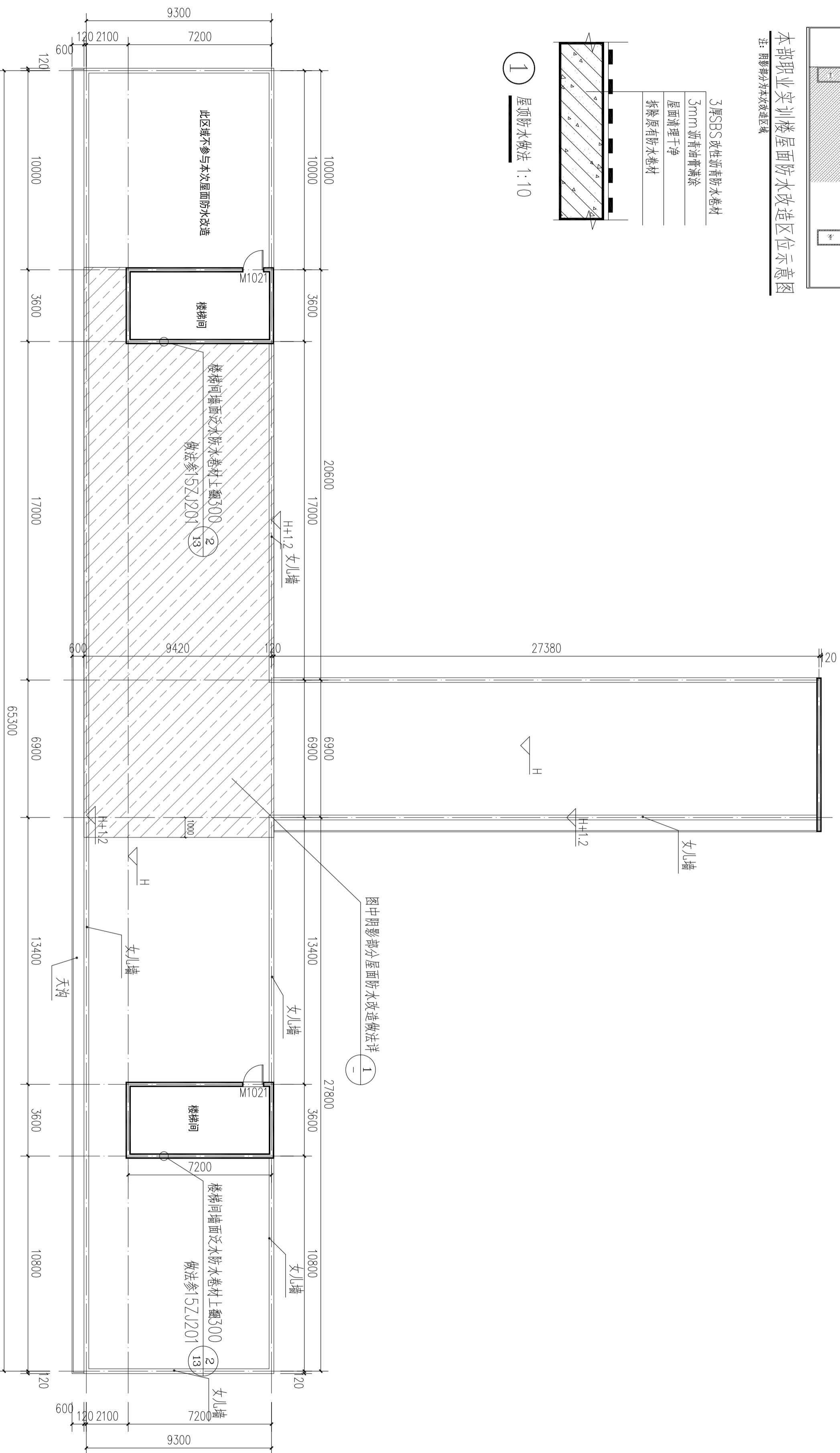
本部实训楼屋面防水改造区位示意图

注: 阴影部分为本次改造区域

- 3厚SBS改性沥青防水卷材
- 3mm 沥青油膏满涂
- 屋面清理干净
- 拆除原有防水材料



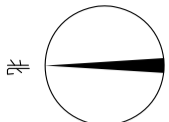
① 屋顶防水做法 1:10



图中阴影部分屋面防水改造做法详图 ①

本部实训楼屋面防水改造平面图 1:150

注: 本次防水改造不改变原有屋面排水找坡。屋面平面防水改造面积约24.4平方米, 女儿墙竖向防水面积约64.1平方米, 墙面泛水防水面积约3.4平方米, 合计约31.9平方米。





宝信平台
设计·工程·运营

湖南宝信云建筑综合服务
平台股份有限公司
(股票代码: 831620)

■ 建筑行业(建筑工程)甲级 A143005024
■ 建筑节能专项乙级
■ 风景园林工程设计专项乙级

湖南宝信云建筑

湖南宝信云建筑

建设单位

娄底职业技术学院

项目名称

综合校区2023级部分教室翻新及医学院
教学群楼主楼楼梯间防水维修工程

图纸内容

医学院教学裙楼炮台屋面
防水改造平面图

方案

设计 毛剑青 毛剑青
校对 刘佼佼 刘佼佼

审核

专业主管 刘伟军 刘伟军

专业负责

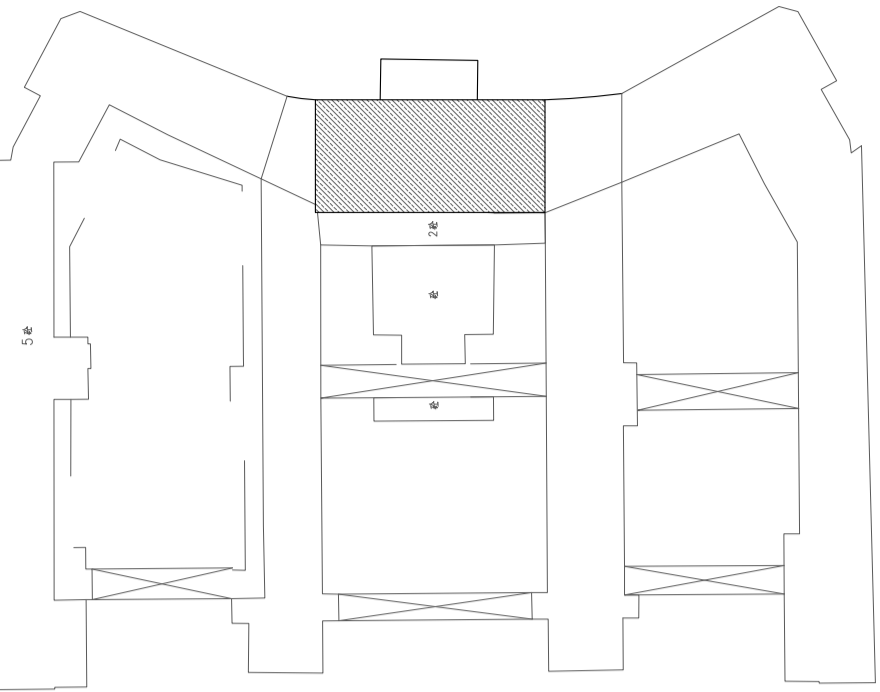
项目主管

项目负责

项目编号

专业: 土建 设计阶段: 施工图
图号: 03 图纸总张数: 04
版本: 日期: 2023.07

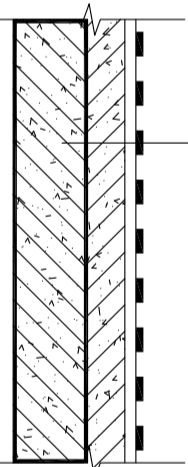
二维码:
条形码:



医学院教学裙楼屋面防水改造区位置示意图

注: 阴影部分为本次改造区域

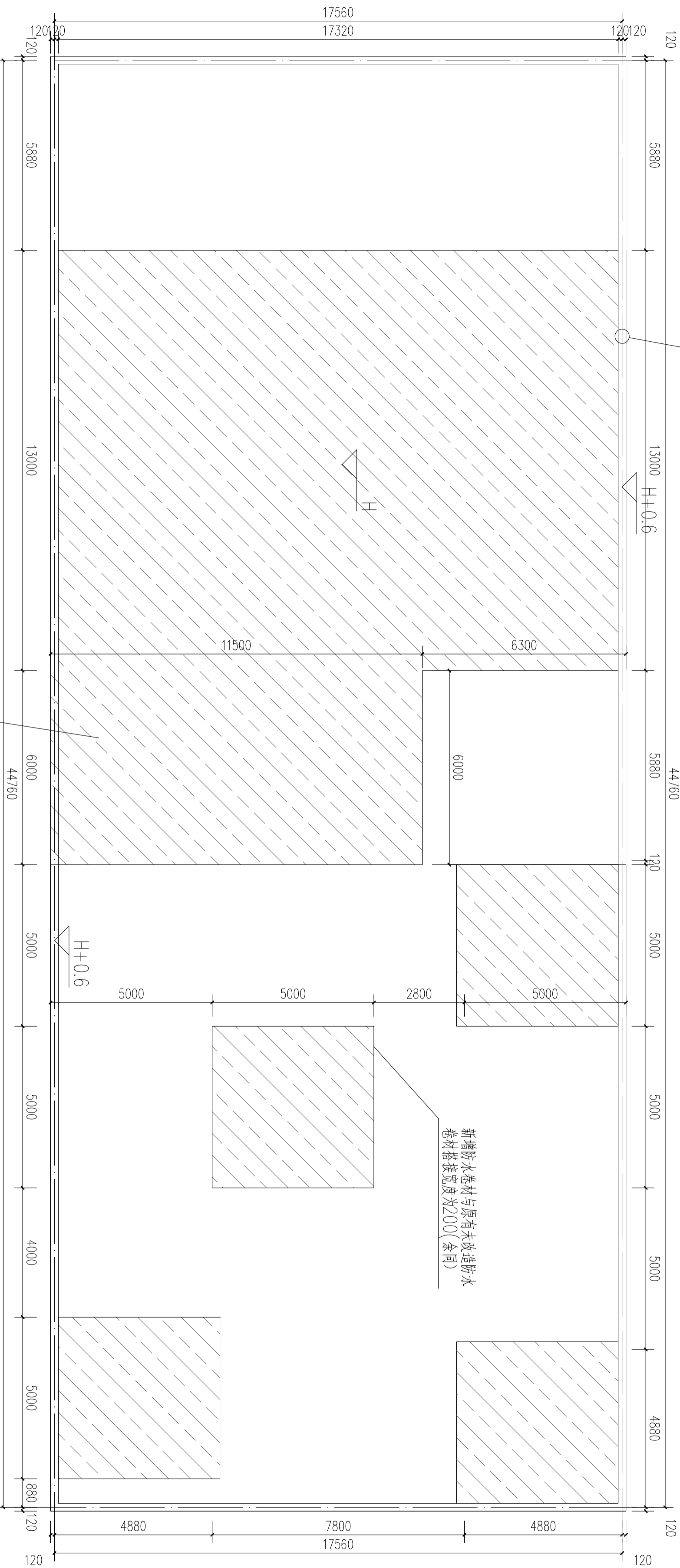
墙面防水卷材上翻300(余同) ②
做法参15ZJ201 ⑬



② 屋面防水做法 1:10

- 3厚SBS改性沥青防水卷材
- 3mm 沥青油膏满涂
- 50厚C20细石混凝土表面抹平压光, 内配钢筋双向@4@100 (分格缝纵横间距不应大于6m, 分格缝宽度宜为10mm~20mm)
- 干铺聚酯无纺布一层
- 屋面清理干净
- 凿除原有50厚刚性防水层(原保温层保留)

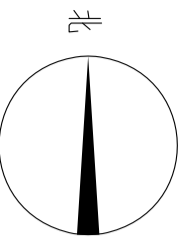
新增防水卷材与原有未改造防水卷材搭接宽度为200(余同)



② 图中阴影部分屋面防水改造做法详 (余同)

医学院教学裙楼炮台屋面防水改造平面图 1:100

注: 本次防水改造不改变原有屋面排水找坡, 屋面平面防水改造面积约394.1平方米, 女儿墙竖向防水面积约31.2平方米, 合计约425.3平方米。



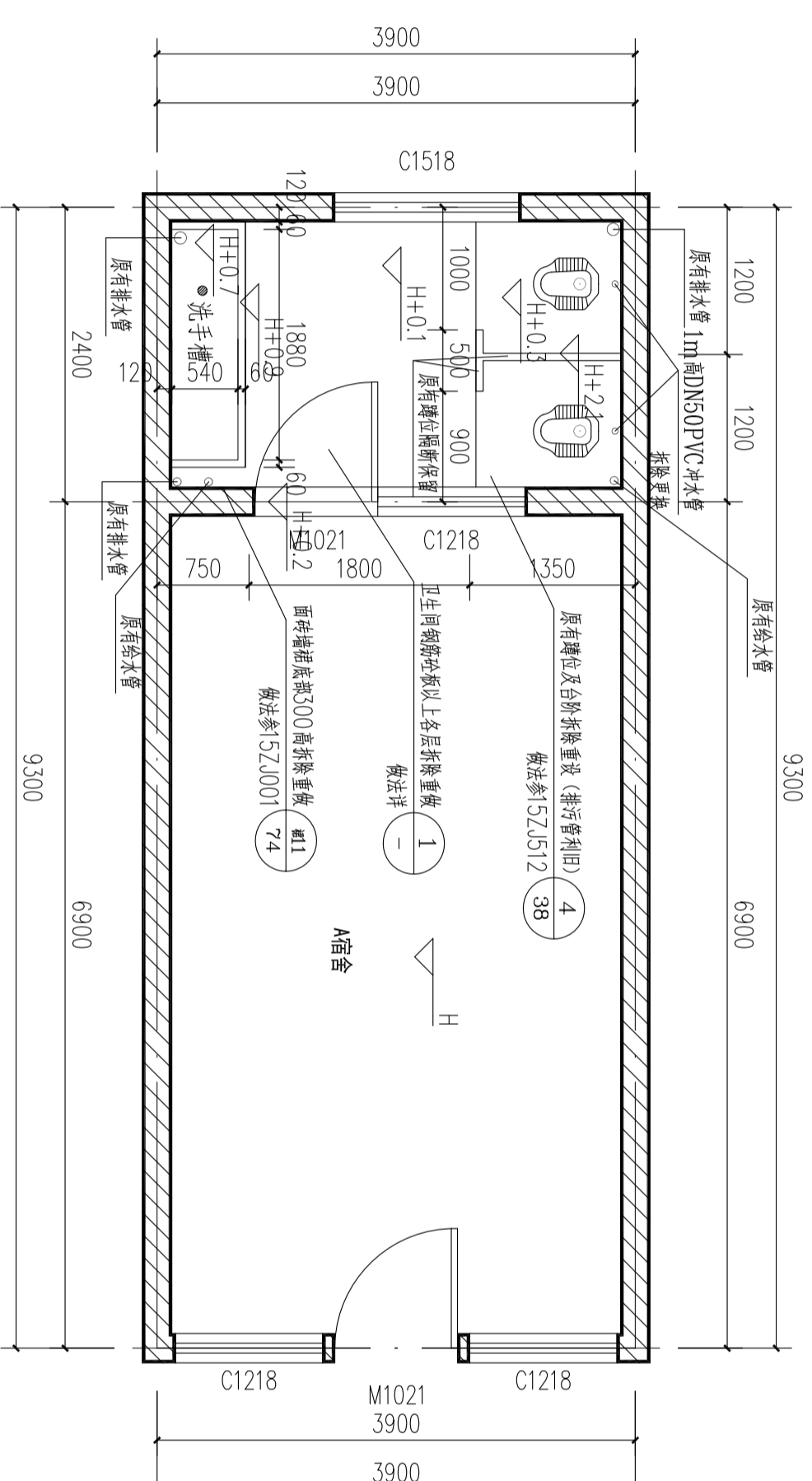


湖南宝信云建筑综合服务
平台股份有限公司
(股票代码: 831620)

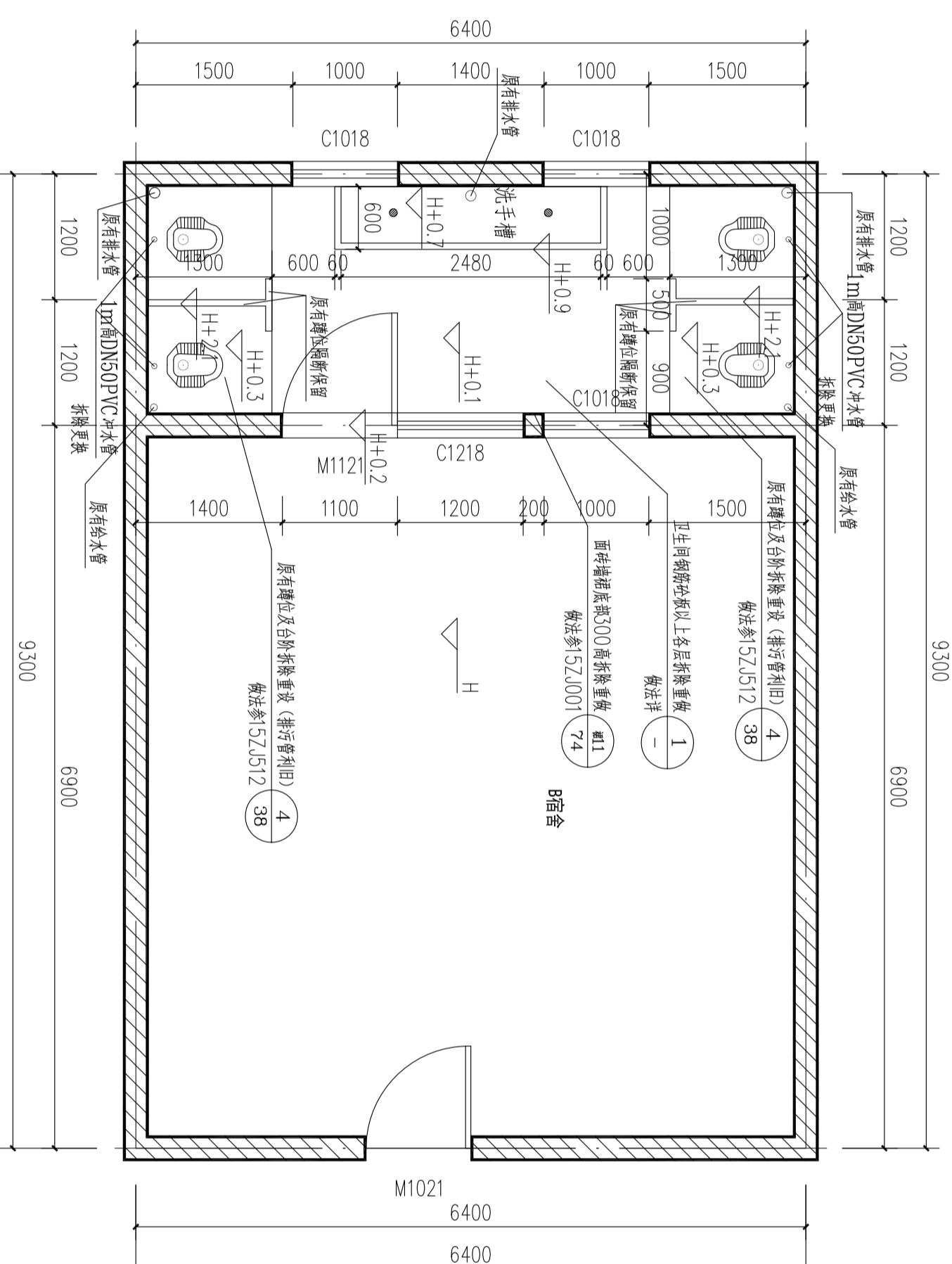
■ 建筑行业(建筑工程)甲级 A143005024
■ 城乡规划编制乙级
■ 风景园林工程设计 专项乙级

建设单位
娄底职业技术学院

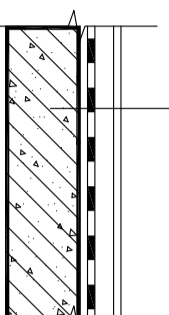
设计单位
宝信平台



18栋A型卫生间 1:50



18栋B型卫生间 1:50



卫生间楼面防水做法 1:10

- 8~14厚钢筋混凝土300*300埋管柱, 水泥浆裹柱
- 25厚: 3干硬性水泥砂浆
- 3mm SBS改性沥青防水卷材(双面上翻300)
- 3mm 柔性防水涂料
- 20厚: 3水泥砂浆找平
- 200厚C10轻骨料混凝土回填层找坡, 坡向地漏
- 20厚: 3水泥砂浆找平
- 钢筋混凝土板上面层找坡(含埋管及其台份)

项目名称	综合校区2023级部分教室粉刷及医学院教学楼主楼楼梯间防水维修工程		
建设单位	娄底职业技术学院		
设计单位	宝信平台		
项目负责人	毛剑青	刘筱筱	刘筱筱
专业主管	刘伟军		
项目主管			
项目负责			
项目编号	设计阶段: 施工图		
专业: 土建	图号: 01	图纸总数: 04	版本: 2023.07
日期: 2023.07			
二维码:			
条形码:			