

设计说明

一、工程概况

本工程为娄底职业技术学院综合校区机电学院平房和建筑学院质量检测操作间维修工程。

建设单位：娄底职业技术学院

建设地点：娄底职业技术学院

二、设计依据

- 1、建设方提供的设计要求及意见。
- 2、建设方提供的提供的图纸及现场测量的数据。
- 3、主要应用规范、规程：

《民用建筑设计统一标准》(GB50352-2019)

《建筑设计防火规范》(GB50016-2014)2018版

《建筑地面设计规范》GB 50037-2013

《建筑与市政工程防水通用规范》GB 55030-2022

4、国家和本地区现行的其他有关政策、法律、法规及规范等。

三、改造工程内容：

1. 建筑工程学院质量检测中心屋顶加设树脂瓦屋面。
2. 机电学院一层平房(2#楼)屋顶拆除原有防水卷材,清理表层后重做3厚SBS改性沥青防水卷材。
3. 机电学院一层平房(2#楼)房间内墙面顶棚清理干净刮涂仿瓷涂料二遍(面积约400平方米),起壳发霉处铲除,水泥砂浆修补平整(面积约5平方米);建筑东西外墙涂料外墙面清理干净,重做外墙涂料外墙面,做法参照15ZJ001-80-外墙1,面积约200平方米,颜色同原;雨棚板底板面,清理干净,白色涂料刷白,面积约29平方米。

4. 建筑工程学院质量检测中心增设灯具。

5. 建筑工程学院质量检测中心南面天沟加设雨水口。

6. 建筑工程学院质量检测中心南面室外地坪加设排水沟,现有排水沟清淤。

7. 建筑工程学院质量检测中心109房间与110房间外墙上加设排风扇。

8. 建筑工程学院质量检测中心107-111房间及外立面整体除锈刷漆(11处)。其余位置钢结构检查一遍,如有锈蚀处一并处理。

9. 建筑工程学院质量检测中心南面立柱整体除锈刷漆(11处)。其余位置钢结构检查一遍,如有锈蚀处一并处理。

10. 建筑工程学院质量检测中心室内垃圾清运(现场甲方确定)。

11. 农林工程学院钢棚屋顶防水改造:天沟清淤刷漆,加设雨水管,更换屋脊,彩钢瓦搭接缝隙处打胶;室内局部墙面清理干净刮涂仿瓷涂料二遍(面积约100平方米)。

12. 老图书馆西面平屋面拆除原有防水卷材,清理表层后重做3厚SBS改性沥青防水卷材。

13. 学校宿舍12#、13#楼三至六层走廊设置防水带并增设排水批管。

四、其他

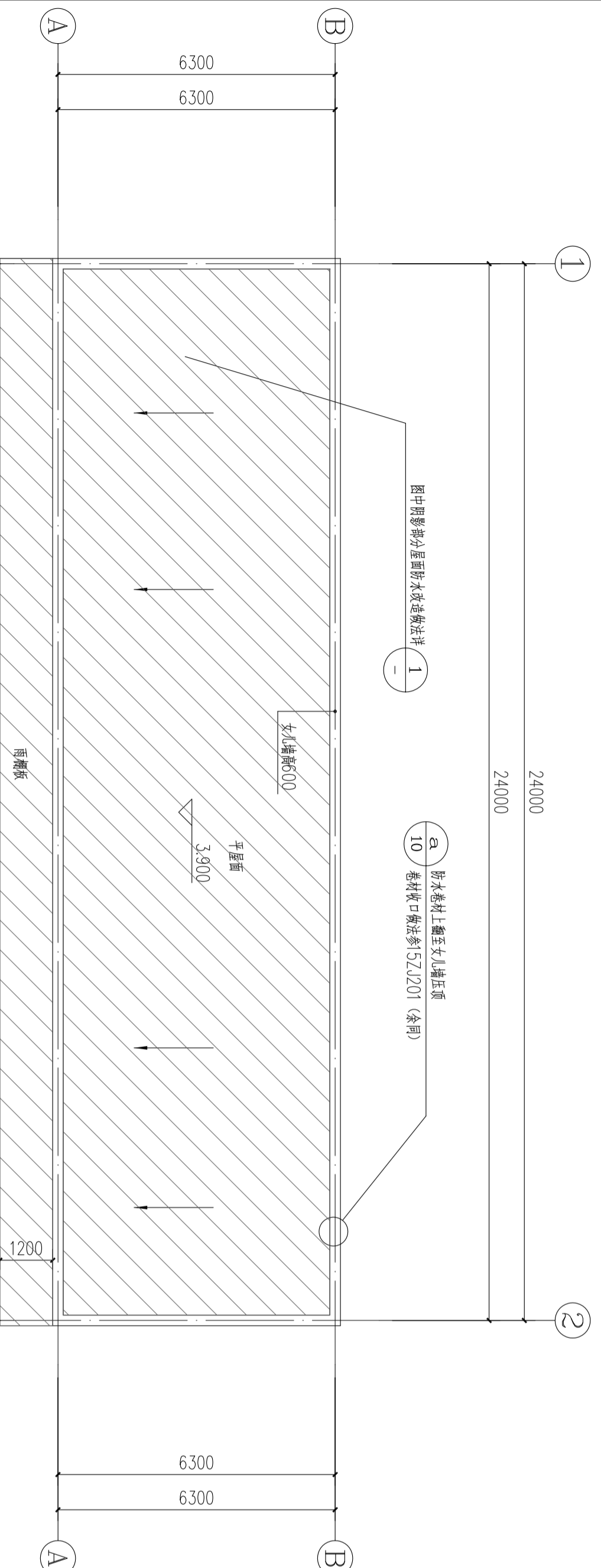
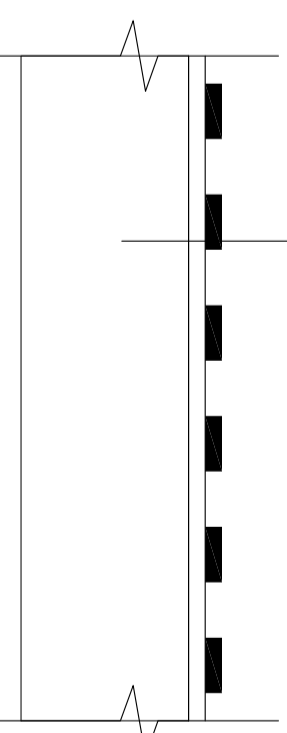
1、本图标高以米(m)为单位,其余均以毫米(mm)为单位。

2、图中未尽事宜按现行的有关规范、规定及有效的常规施工方法施工。施工过程中遇到问题,请及时与设计单位联系,共同协商解决。

3厚SBS改性沥青防水卷材

非固化涂料
屋面清理干净
拆除原有防水卷材

①屋顶防水做法 1:10



钢柱涂装要求：钢材表面除锈后，按规范GB50205-2020要求涂装，见下表：

涂层结构	涂层型号及名称	颜色	层数	厚度(μm)
底层	SLC53-12醇酸防锈漆	-	二	70
面层	SLS04-9聚氨酯防腐面漆	同原	二	50
总厚度				120

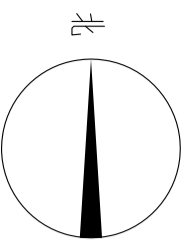
项目二维码	
项目编号	
专业	签名
会签	
结构	
给排水	
电气	
暖通	

设计单位	大洲设计咨询集团有限公司 B Zhou Design Consulting Group Co., Ltd 用心设计，绿标人生蓝图 证书编号：A23006431
项目负责人	张红梅
审核人	田洪斌
项目负责人	陈鸿
专业负责人	陈鸿
校对	龙耀
设计	张红梅
绘图	张红梅

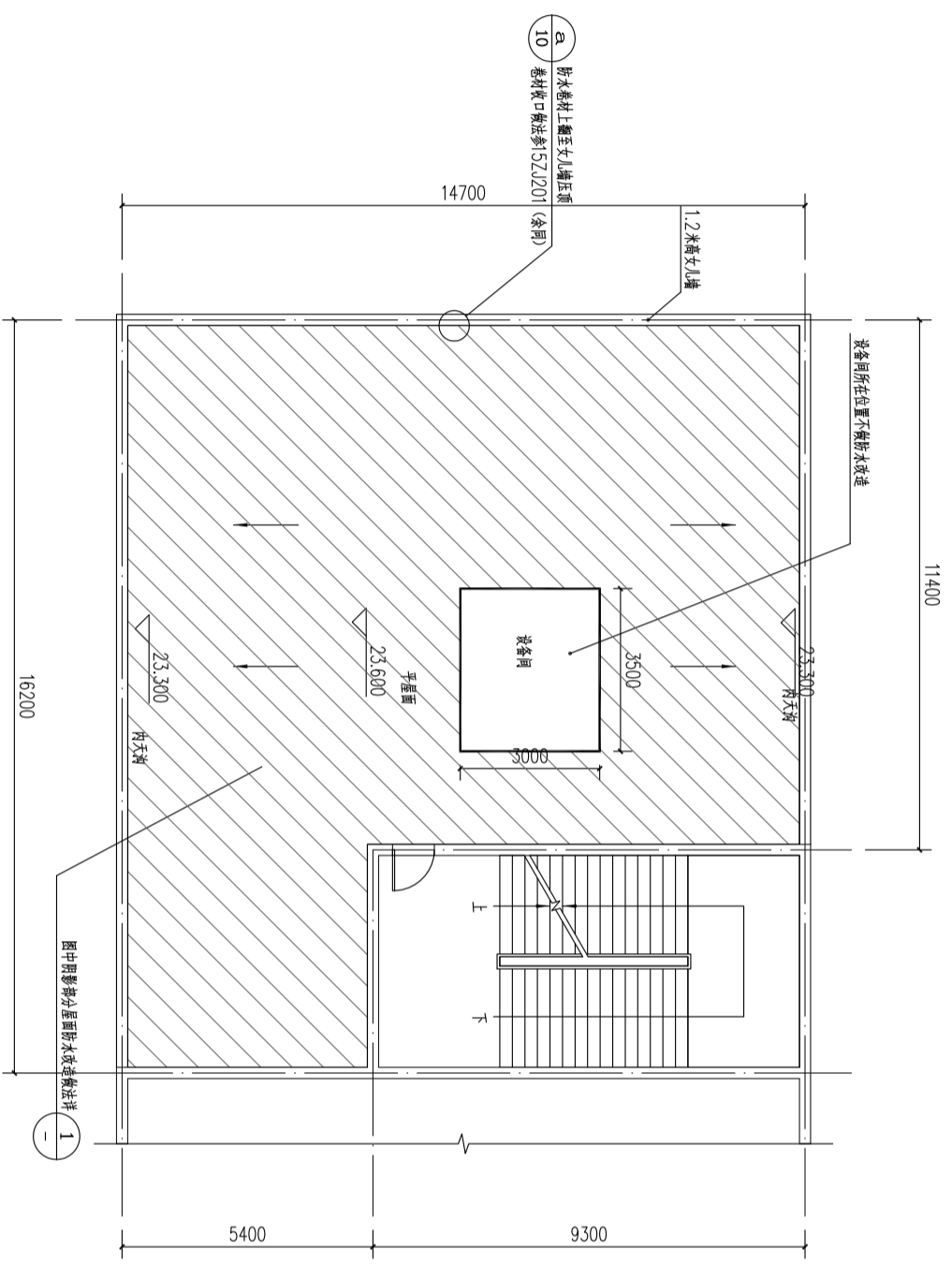
建设单位	娄底职业技术学院
项目名称	综合校区机电学院平房和建筑学院质量检测操作间维修工程
工程名称	
姓名	签名
田洪斌	田洪斌
陈鸿	陈鸿
陈鸿	陈鸿
龙耀	龙耀
张红梅	张红梅

专业	土建	设计阶段	施工图
图号	TJ-01	图纸总张数	01
日期	2024.05		
本室专用章			

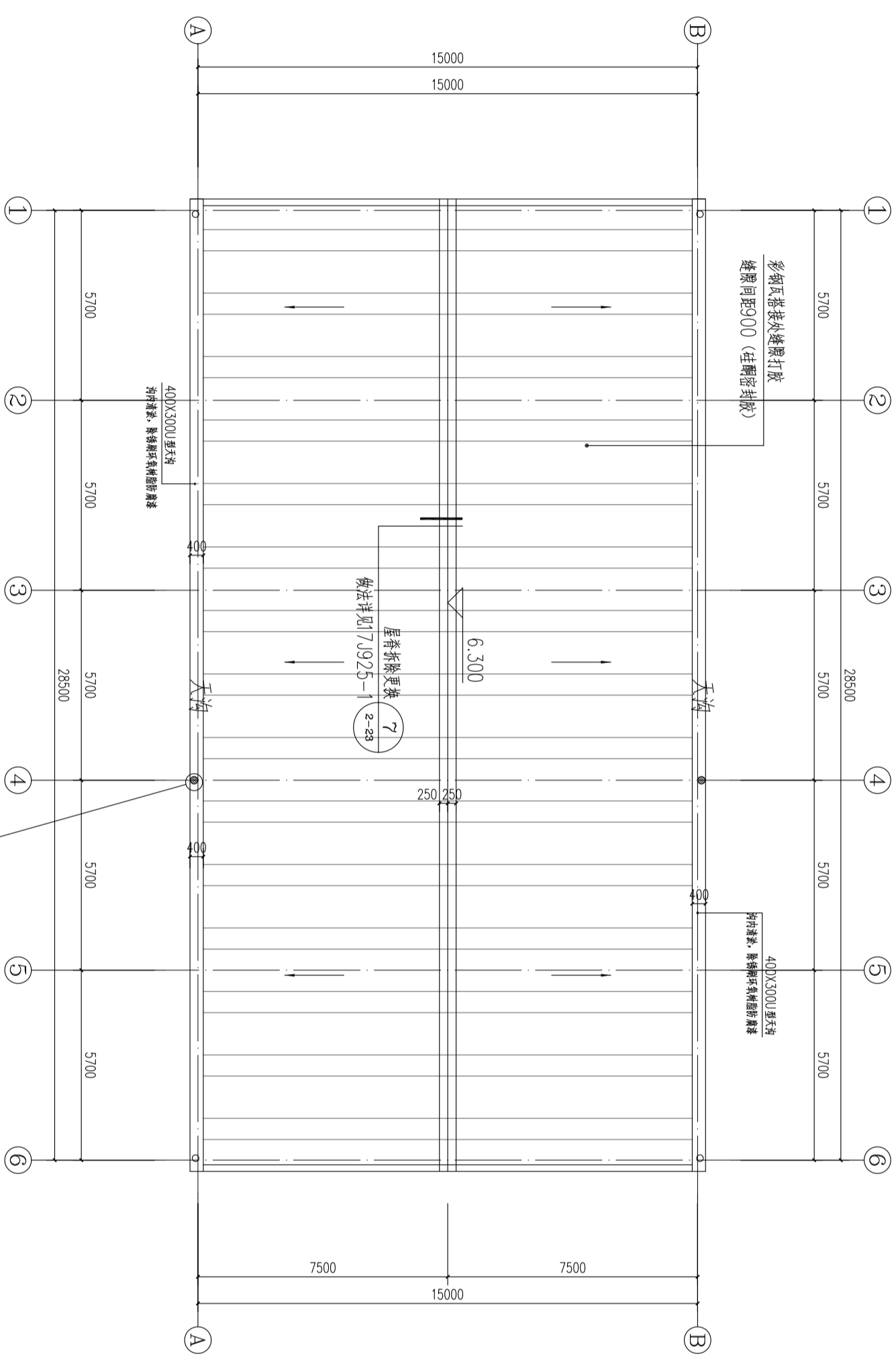
出图专用章	
设计说明	机电学院2#屋顶平面图
日期	2024.05
本室专用章	



机电学院2#屋顶平面图 1:100



老图书馆西面局部屋顶平面图 1:100



农林工程学院钢网屋顶平面图 1:100

项目二维码	
项目编号	
专业	签名
建筑	
结构	
给排水	
电气	
暖通	

设计单位



大洲设计咨询集团有限公司
 Beihou Design Consulting Group Co., Ltd
 用心设计 绘制人生蓝图
 证书编号: A23006431
 建筑行业(建筑工程)甲级
 风景园林工程设计专项
 市政公用设计(公路)
 电力行业(送电工程、变电工程)

建设单位 娄底职业技术学院

项目名称	综合校区机电学院平房和建筑学院
工程名称	质量检测操作间回廊修缮工程

姓名	签名
审核	田洪斌
项目负责人	陈鸿
专业负责人	陈鸿
校对	龙耀
设计	张红梅
绘图	张红梅

图纸名称 老图书馆西面局部屋顶平面图
 农林工程学院钢网屋顶平面图

专业	土建	设计阶段	施工图
图号	TJ-03	图纸总张数	04
日期	2024.05		

本套专用章

出图专用章

